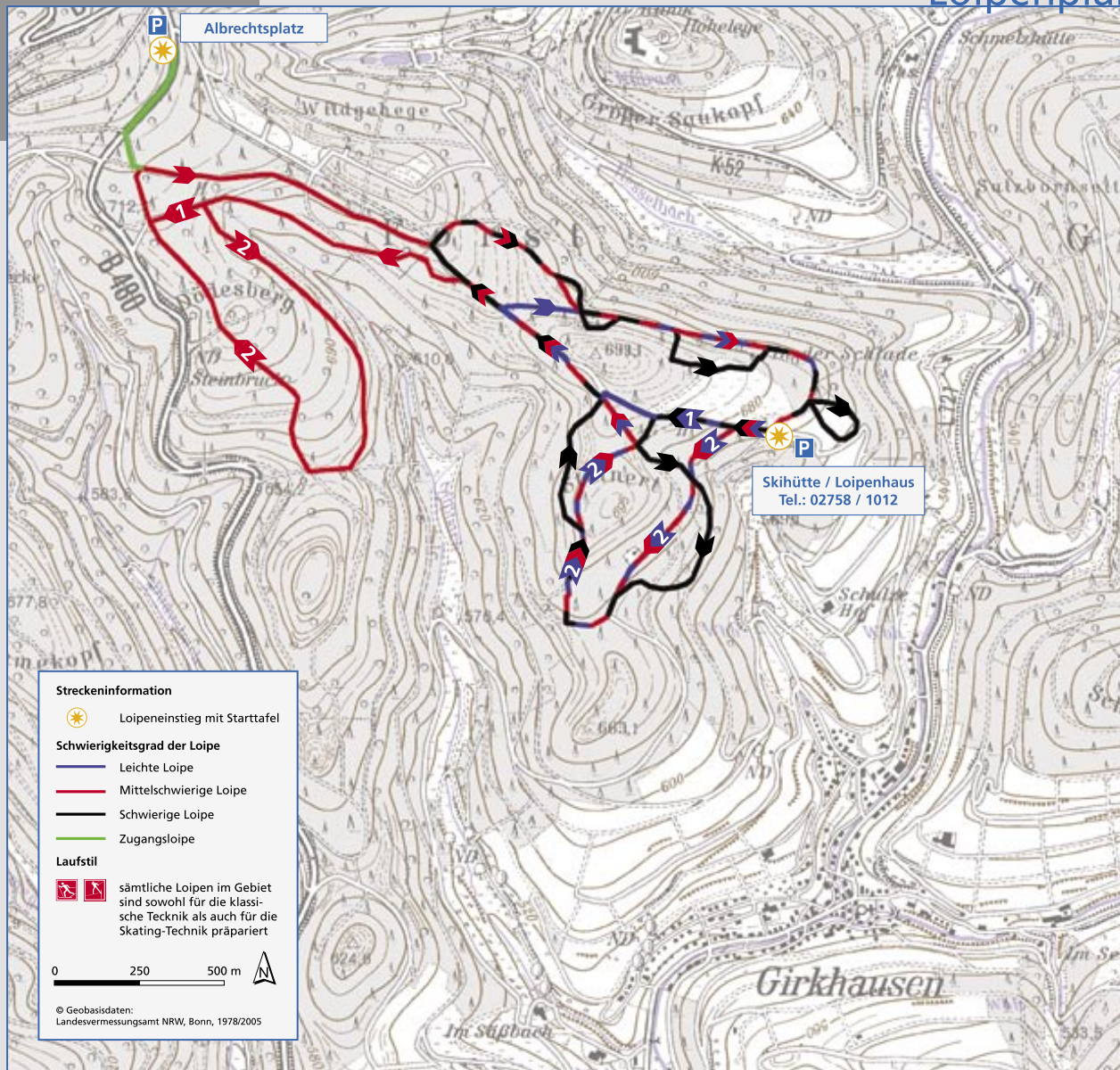


Loipenplan

Loipenprofile



Streckeninformation

- Loipeneinstieg mit Starttafel

Schwierigkeitsgrad der Loipe

- Leichte Loipe
- Mittelschwierige Loipe
- Schwierige Loipe
- Zugangsloipe

Laufstil

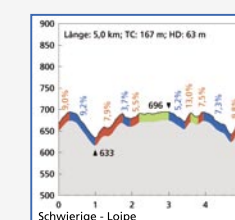
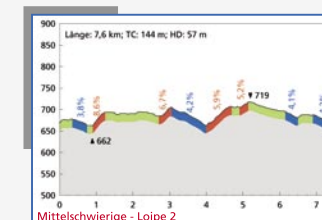
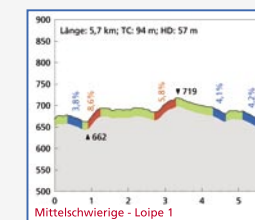
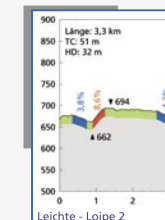
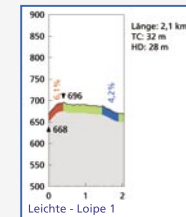
- sämtliche Loipen im Gebiet sind sowohl für die klassische Technik als auch für die Skating-Technik präpariert

0 250 500 m

© Geobasisdaten: Landesvermessungsamt NRW, Bonn, 1978/2005

Topographie (Profile)

- Anstieg (durchschnittliche Steigung in Prozent)
 - Kuptiertes Gelände Steigung / Gefälle unter 3%
 - Abfahrt (durchschnittliches Gefälle in Prozent)
- TC: Gesamtanstieg [m]
Summe der Höhenmeter aller Steigungen
- HD: Höhendifferenz [m]
Differenz zwischen höchstem und niedrigstem Punkt ▲▼



Partner

Wir danken unserem Partner für die Unterstützung:



Projektrealisierung:



DEUTSCHE SPORTHOCHE SCHULE KÖLN
Institut für Natursport und Ökologie