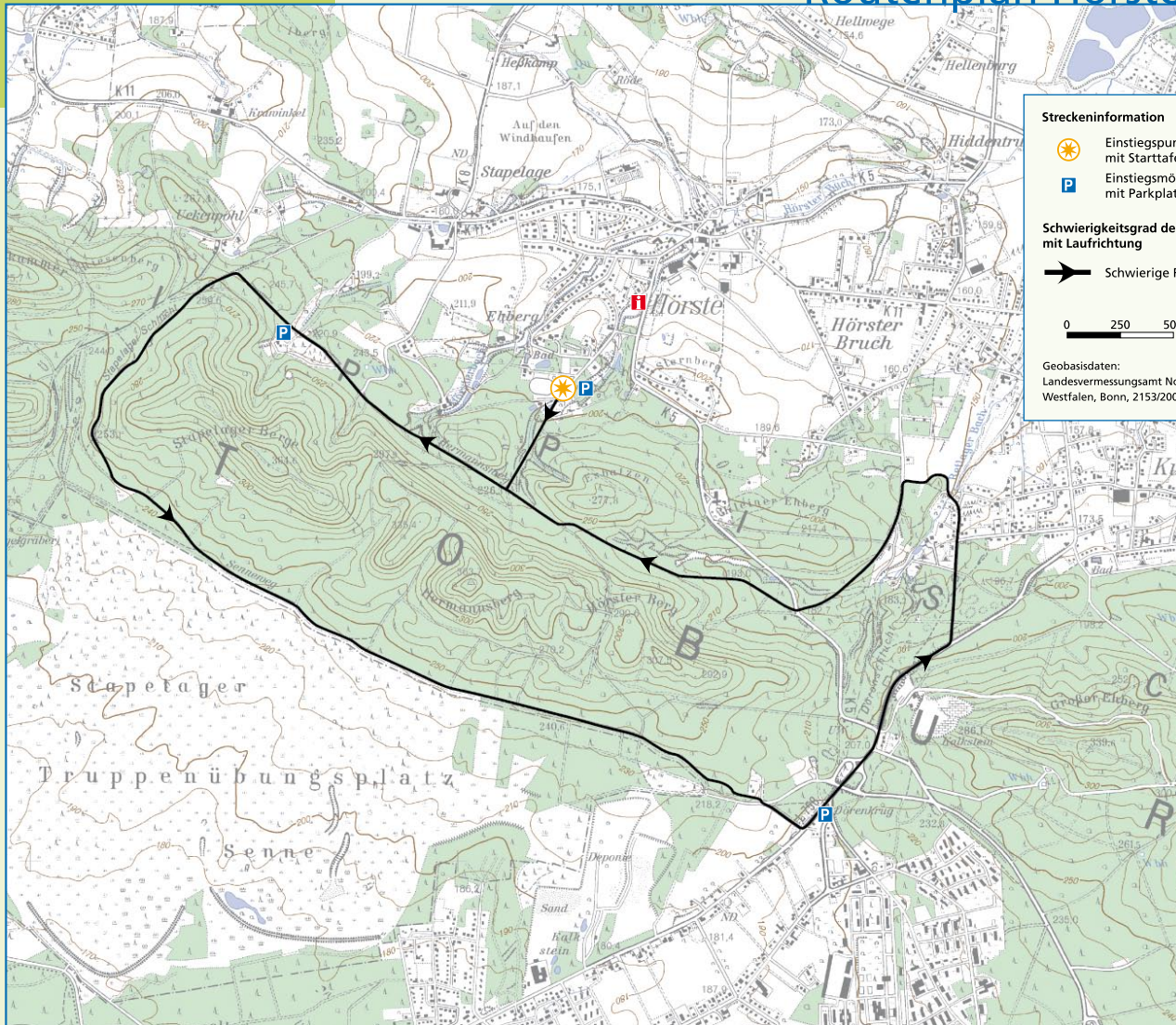


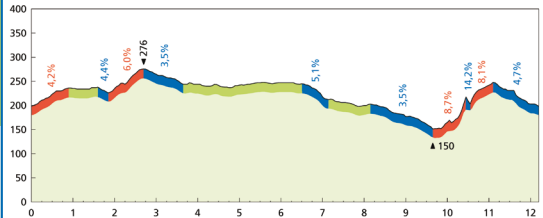
Routenplan Hörste



Profil

Schwiege Route Hörste

Länge: 12,2 km • TC: 240 m • HD: 126 m



Topographie Profile

TC: Gesamtanstieg [m] Summe der Höhenmeter aller Steigungen	➔ Anstieg (durchschnittliche Steigung in Prozent)
HD: Höhendifferenz [m] Differenz zwischen höchstem und niedrigstem Punkt ▲▼	■ Kuptiertes Gelände Steigung / Gefälle unter 3%
	■ Abstieg (durchschnittliches Gefälle in Prozent)

Die Nutzung der Strecken und Einrichtungen des Zentrums sowie die Durchführung abgebildeter Übungen und Techniken erfolgt auf eigene Gefahr. Es wird vorausgesetzt, dass Sie die gesundheitlichen Voraussetzungen zum Ausüben der sportlichen Tätigkeiten mitbringen. Der Betreiber und der Deutsche Skiverband übernehmen dafür keine Haftung.

Partner

Wir danken unseren Partnern für die Unterstützung:

